

o portal da cadeia de
abastecimento**DISTRIBUIÇÃO**

Abastecimento

home minha trade page convidar trade pages blogs

buscar

**editorias**

atacado

carreira

categoria

consumidor

economia

entrevista

gestão

indústria

legislação

livros

logística

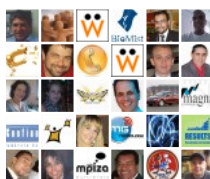
sustentabilidade

tecnologia

varejo

cobertura feiras

coberturas especiais

trade pages**canais**

blogs

agenda

no e-mail

envie sua notícia

no twitter

siga-nos!
@newtrade**gestão****Unilever e Pão de Açúcar são destaque em pesquisa sobre hospitalidade empresarial**

da Redação

20/01/2012

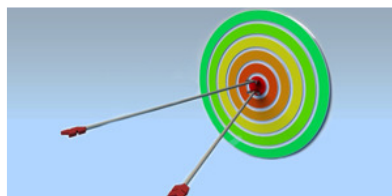


Foto Reprodução

O IBHE - Instituto Brasileiro de Hospitalidade Empresarial, realizou a pesquisa sobre "Hospitalidade Empresarial" para verificar no mercado brasileiro qual a percepção que os profissionais têm sobre o tema.

A Unilever e o Pão de Açúcar, ocuparam posições de destaque nos resultados aparecendo em terceiro e quarto lugar, respectivamente.

Para a diretora do IBHE, Beatriz Cullen, hospitalidade empresarial é fator de competitividade e criar experiências marcantes e memoráveis, mais do que apenas prestar um bom serviço, faz toda a diferença na hora da escolha.

"É preciso encantar, surpreender, e ser hospitaleira em todas as áreas e pontos de contato", explica Beatriz.

Para os entrevistados, uma vez que as relações humanas melhoram, as empresas se tornam melhores e o relacionamento entre todos os envolvidos na cadeia (clientes, fornecedores, colaboradores e comunidade) também prosperam.

Quando indagados sobre como a hospitalidade pode ajudar uma empresa, a melhoria no relacionamento com os clientes foi o item que aparece no topo, com 36%. Na sequência aparece a contribuição que a hospitalidade oferece na fidelização do cliente também mereceu destaque, com 25% das escolhas.

A pesquisa, realizada por meio de questionário eletrônico, contou com a participação de mais de 400 respondentes. Em primeiro lugar da pesquisa foi apontada a Fleury, empresa de medicina e saúde, e em segundo lugar ficou a Tam linhas aéreas.

Leia também:

RF: Hospitalidade é a chave para ter um negócio bem sucedido

Compartilhar



imprimir | enviar por e-mail | comentários [0]

-A /+A

[clique e deixe seu comentário](#)**mais notícias de gestão**

1. Unilever e Pão de Açúcar são destaque em pesquisa sobre hospitalidade empresarial
2. Investimentos em mídia crescem 16% em 2011, revela Ibope
3. Cozil anuncia nova gerência nacional
4. Banco do Nordeste concede cartões a microempreendedores
5. ABEVD nomeia dois novos diretores

[mais notícias](#)

Brasil Alimenta
SEMANA INTERNACIONAL

VinoTech ENVASEI Techloc MultiAgro

Tecnologia e Negócios para Agricultura, Alimentação, Vitivinícola, Enologia, Bebidas, Laticínios e Derivados

PUBLICIDADE

**RSS**

Escolha o canal e fique informado.

**no e-mail**

Cadastre-se e fique informado.

**no celular**

Informação onde você estiver.

[EBC editora](#)

[newtrade](#)

[termos de uso](#)

[Distribuição](#)

[minha trade page](#)

[política de privacidade](#)

[Abastecimento](#)

[convidar](#)

[fale conosco](#)

[assinaturas](#)

[trade pages](#)

[anuncie](#)

[webftp](#)



© 2010 EBC - Editora Brasileira do Comércio. Todos os direitos reservados.